

# ABCB1

## Testul genetic pentru optimizarea tratamentului depresiei

### De ce să faci acest test genetic?

În Europa, anual, **1 din 15 persoane suferă de depresie severă**, fapt ce poate duce la dizabilități sau chiar suicid.

Medicamentele antidepresive **trebuie să ajungă la creier** în concentrație suficientă.

Gena ABCB1, cu rol important în transportul antidepresivelor **la creier**, poate avea 2 variante:

testul genetic  
**ABCB1**



25% dintre pacienți au

**Gena varianta 1**



Pacienții primesc antidepresive standard



75% dintre pacienți au

**Gena varianta 2**



Pacienții au nevoie de doze crescute de antidepresive și psihoterapie



Pacienții au nevoie de medicamente din clase diferite

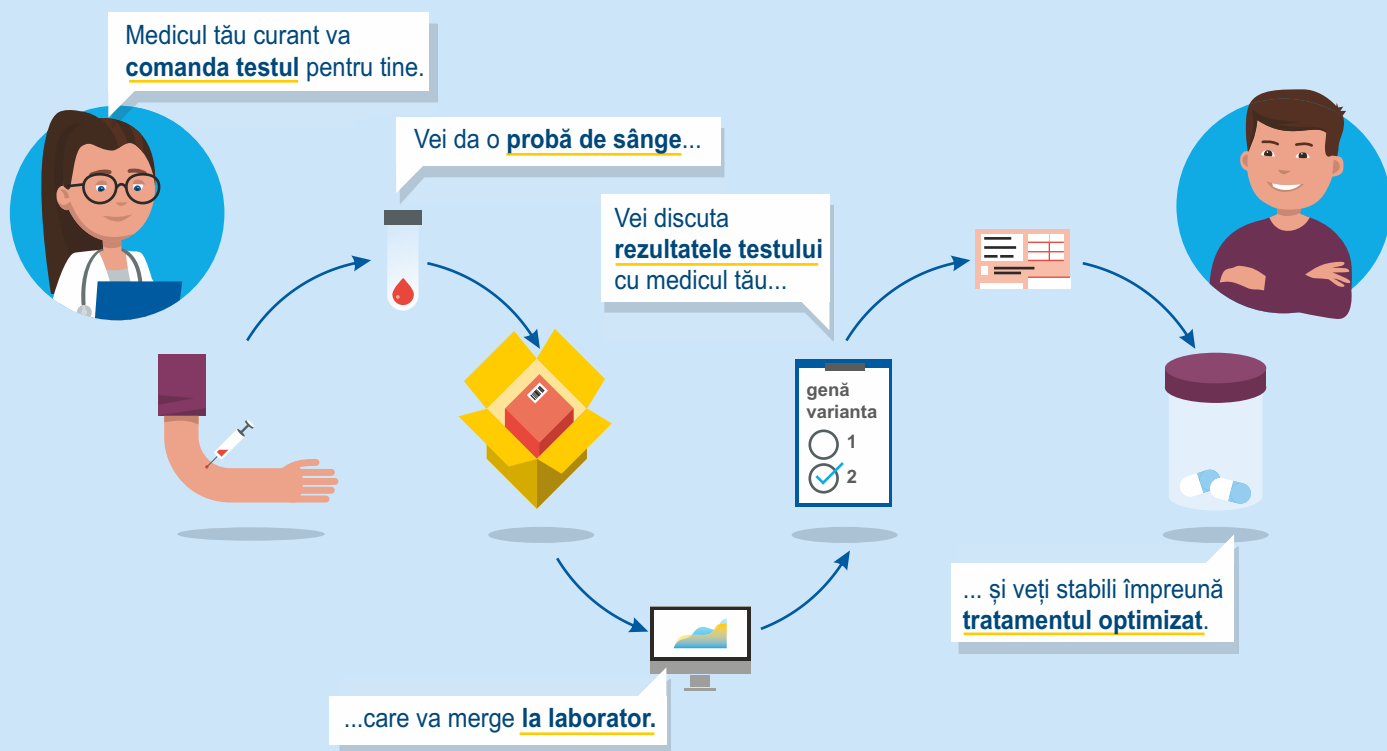
### Sumar

**Testul genetic ABCB1 detectează varianta genei ABCB1 pentru a optimiza tratamentul depresiei.**

- **tratamentul are efect mai rapid**
- **șanse mai mari de vindecare**
- **mai puține recăderi**
- **mai puține efecte secundare**



### Cum se face testul genetic ABCB1:



Pentru mai multe informații, adresați-vă medicului dvs:



**Med Anima**

...hope ...help ...healing  
Dr. Irina Săcuiu

Str. Străpungere Silvestru nr. 60,  
bl. CL 11, parter, Iași, jud. Iași

Telefon:  
0332 505 114, 0747 202 212

E-mail:  
office@medanima.ro

### Beneficiile testului

- **Inovativ**  
Rezultatele testului ajută la alegerea corectă a medicamentului și dozei
- **Comfortabil**  
Este minim invaziv prin proba de sânge
- **Rapid**  
Rezultate în câteva zile
- **Individual**  
Fără erori de tratament

Mai multe informații despre testul ABCB1 pot fi găsite la:  
[www.abcb1-test.com](http://www.abcb1-test.com)



În cooperare cu

